

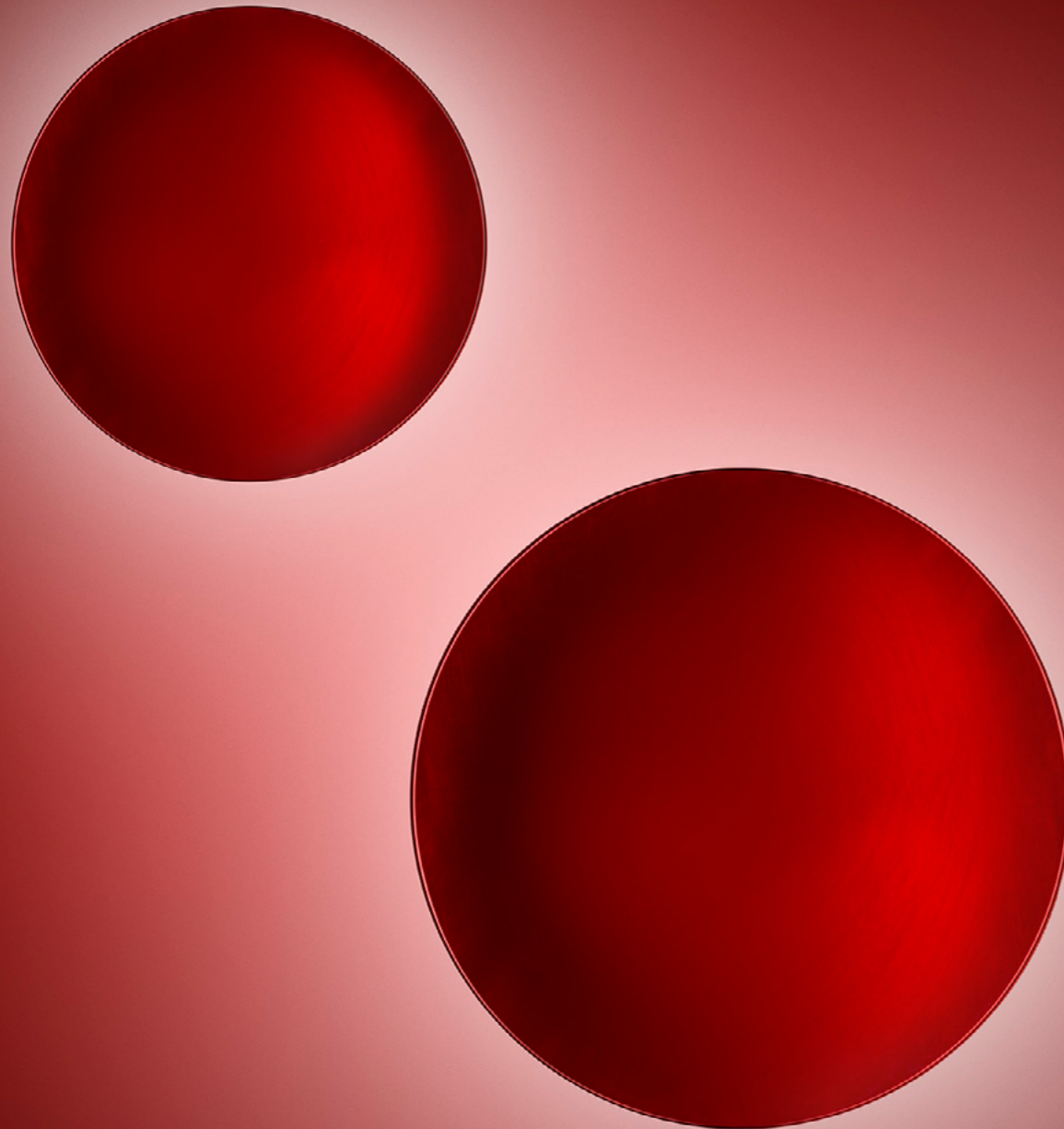
Foscarini

Anoor

design: Gabriele
e Oscar Buratti

A wall-mounted eclipse.
A flared circle magically
generates an unexpected
universe of reflections.

Anoor
Gabriele e
Oscar Buratti,
2023



Anoor

Ceiling / Wall

L'applique Anoor, progettata da Oscar e Gabriele Buratti, nasce da una dialettica di opposti.

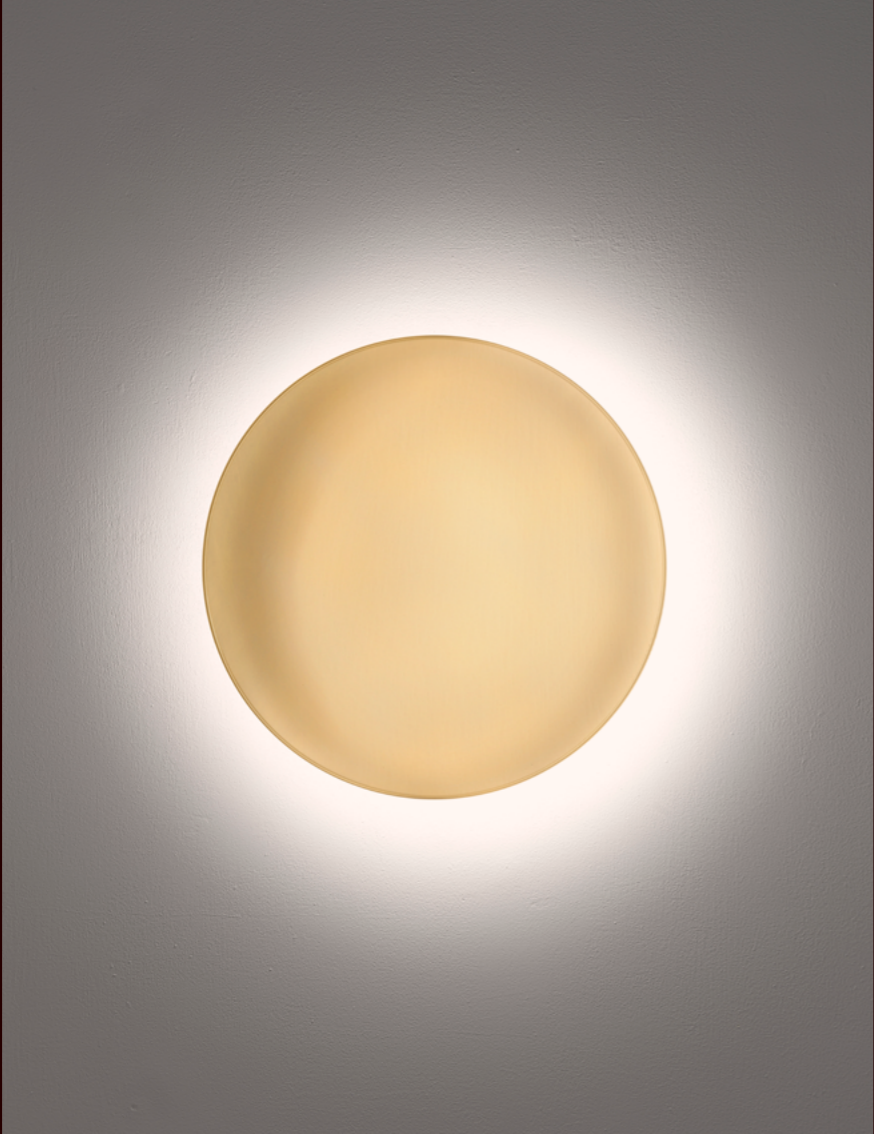
Tra il ruolo funzionale di lampada da parete o soffitto e la forma essenziale ma intrigante, pensata per arredare. Tra la luce potente in grado di illuminare grandi superfici e l'atmosfera che genera, sempre gentile. Tra il materiale industriale di cui è fatta – alluminio spazzolato lucido – e la sofisticata resa plastica ottenuta, da manufatto artistico.

The Anoor wall lamp designed by Oscar & Gabriele Buratti is the result of a dialogue of opposites.

Between the functional role of a wall or ceiling lamp, and an essential but intriguing form, of striking decorative impact. Between powerful light to brighten large surfaces, and the atmosphere that is produced, which is always gentle. Between an industrial material – glossy brushed aluminium – and a sophisticated sculptural result, like a work of art.



Anoor
Gabriele e
Oscar Buratti,
2023



Wall



Anoor
Gabriele e
Oscar Buratti,
2023

Anoor, design Gabriele e Oscar Buratti

Oscar e Gabriele Buratti parlano di Anoor come di un gesto minimale: “la lampada è una semplice lente, una curvatura su un cerchio, eppure apre un universo inaspettato di riflessi e specchiature. In questo senso ci piace pensarla come una scultura più che come una lampada: un oggetto sintetico ed essenziale che, da solo, racchiude più significati: tecnici, decorativi, metaforici, ispirazionali”.

Oscar & Gabriele Buratti talk about Anoor as a minimal gesture: “the lamp is a simple lens, a flared circle, but it opens up a surprising universe of reflections. In this sense, we like to think of it as a sculpture, more than a lamp: an essential, simple object that embodies its own multiple meanings: technical, decorative, metaphorical, inspirational”.

Anoor
Gabriele e
Oscar Buratti,
2023



Ceiling





Anoor è un grande disco in alluminio spazzolato lucido che nasconde alla vista un diffusore opalino posizionato sul retro e attaccato a muro: la luce, così schermata, si diffonde tutto intorno, inondando la parete ed evitando ogni tipo di abbaglio, quasi a creare un'eclissi da parete.

La superficie del disco è concava, a forma lenticolare. È ricoperta con vernici trasparenti pigmentate che danno profondità e spessore al colore. La lampada riflette così l'ambiente circostante distorcendolo e generando un illusionismo percettivo che stimola la curiosità e i sensi di chi osserva.

Anoor is a large disk in glossy brushed aluminium that hides from view an opaline diffuser placed on the back and attached to the wall: the light, screened by this arrangement, spreads outward, flooding the wall while avoiding any type of glare, almost like a wall-mounted eclipse.

The surface of the disk is concave, a lens-like form. It has a pigmented transparent coating, to add depth and substance to the colour. The lamp reflects its surroundings, distorting them and generating a magical effect of perception that stimulates the curiosity and the senses of the observer.

Anoor è uno strumento pensato per gli architetti che cercano sistemi di illuminazione con un alto livello di personalizzazione. La lampada è infatti disponibile in tre diverse finiture colore – rosso, champagne, cromo nero – e in due dimensioni importanti – 36 e 48 cm di diametro. Può essere usata per risolvere esigenze di illuminazione standard o multiple, utilizzando uno o più elementi in una composizione. È una presenza che seduce con la sua corona di luce quando è accesa e intriga con le sue distorsioni anamorfiche quando è spenta.

Il modello è inoltre disponibile in una versione bianca – verniciata a polvere – che può essere dipinta a piacimento in base alle esigenze di arredo.

Anoor is a tool created for architects seeking lighting systems with a high level of personalization. The lamp is in fact available in three different coloured finishes – red, champagne, black chrome – and in two impressive sizes – 36 and 48 cm in diameter. The model can be utilized to respond to standard or multiple lighting needs, including one or more elements in the composition. It is a seductive presence with its luminous halo when in use, and an intriguing reflector of anamorphic distortions when off.

The lamp also comes in a white version – with powder coating – which can be painted as desired based on the décor.



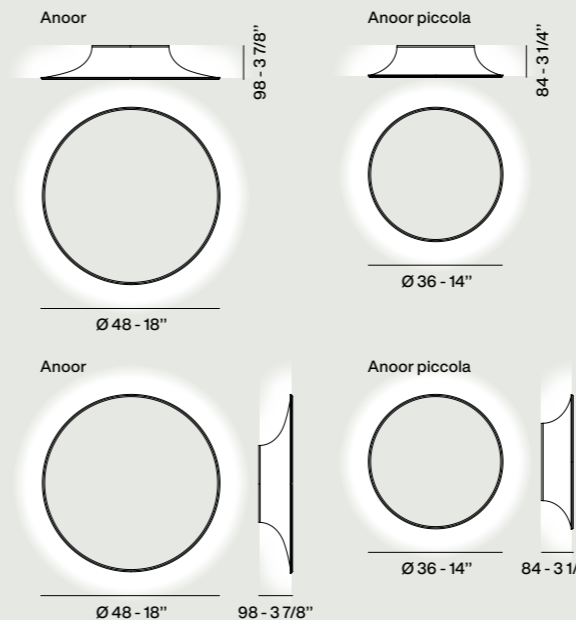
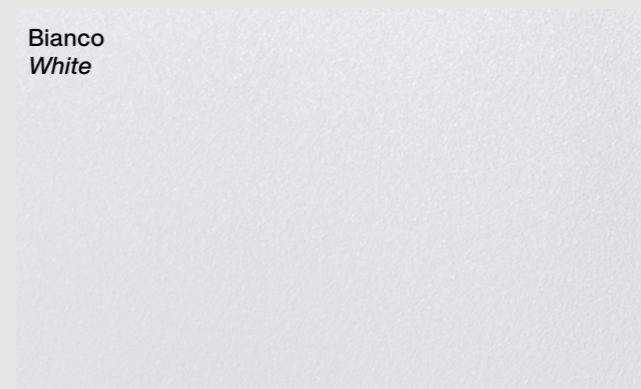
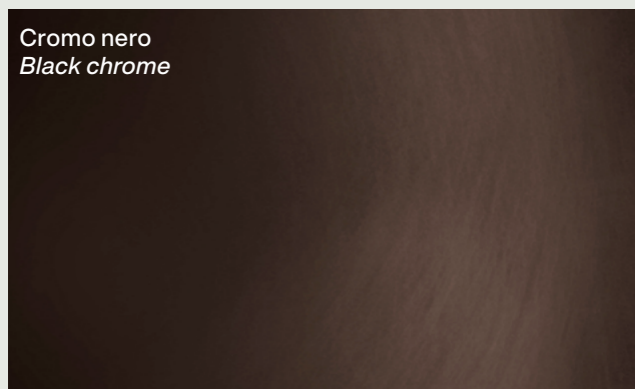
Anoor
Gabriele e
Oscar Buratti,
2023

Ceiling / Wall



La superficie concava frontale del disco è in alluminio spazzolato con vernice a liquido pigmentata lucida in tre finiture. Disponibile anche in una versione bianca verniciata a polvere raggrinzante che può essere dipinta liberamente. La fonte luminosa a LED integrato è contenuta in un diffusore opalino termoformato in polimetilmetacrilato che diffonde la luce sulla parete o sul soffitto.

The concave frontal surface of the disk is in brushed aluminium, with a glossy pigmented liquid coating in three finishes. The lamp is also available in a white version, featuring a textured powder-coated finish that can be freely painted. The built-in LED light source is inserted in a thermoformed opaline polymethyl methacrylate diffuser, which spreads the light onto the wall or ceiling.



Alluminio e PMMA.
Aluminum and PMMA.

Anoor:
26,5W LED
220-240V 50/60Hz 2700K 2878 lm
108 lm/W CRI>90
Anoor piccola:
18,5W LED
220-240V 50/60Hz 2700K 2112 lm
114 lm/W CRI>90

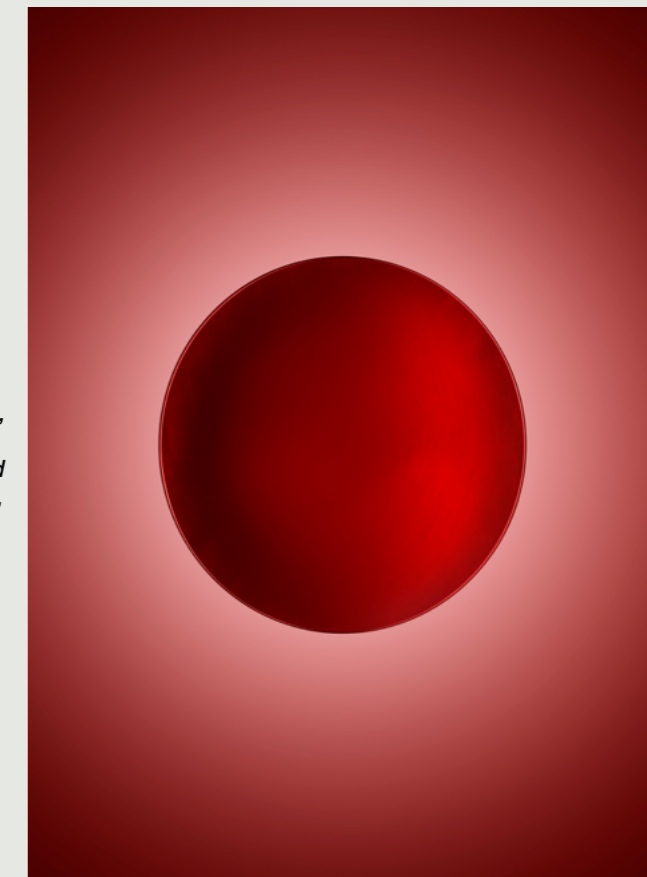
Dimmerabile push dim/dali
Dimmable push dim/dali

⊥ CE IP 20

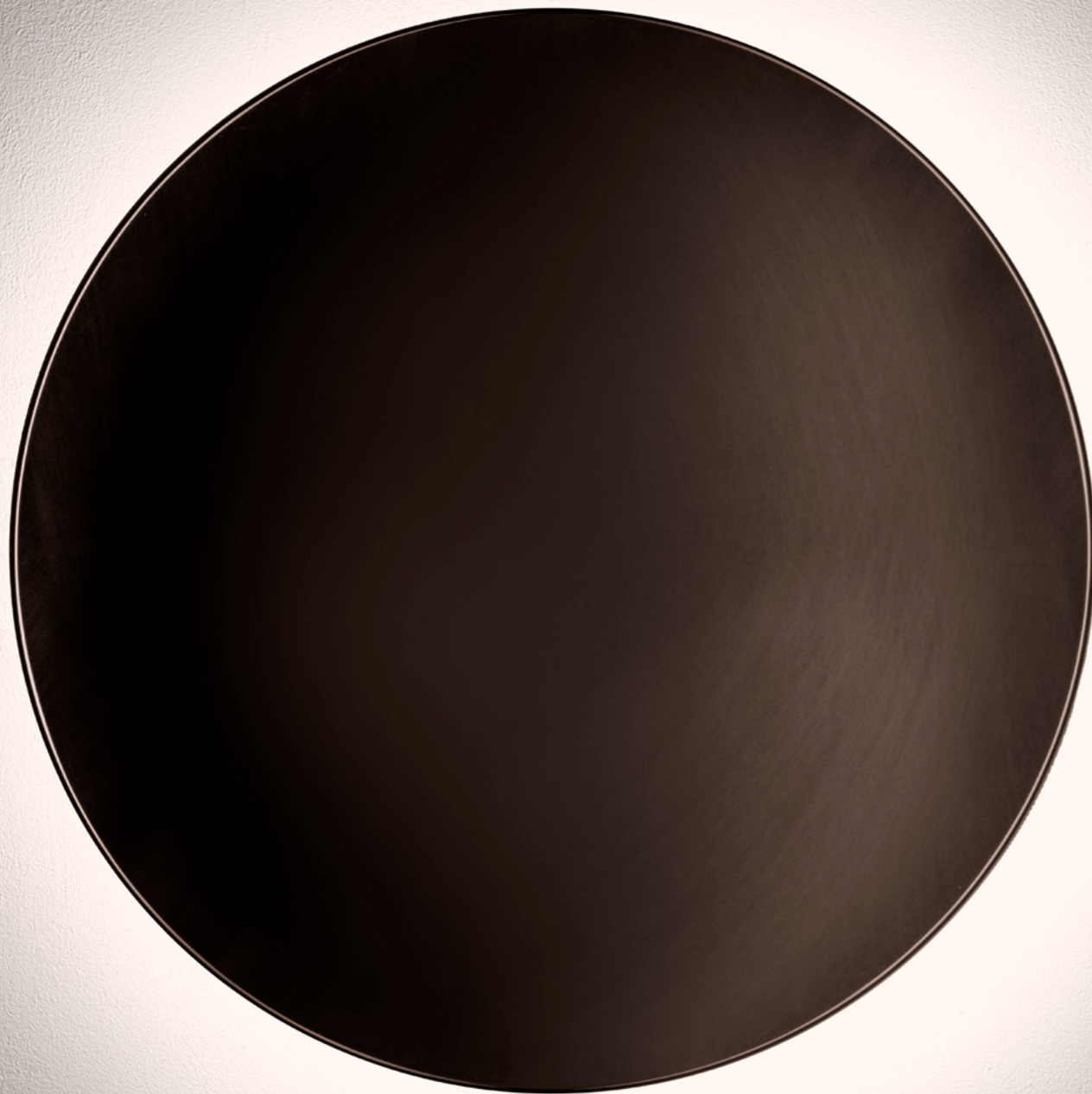
Peso:
Anoor: Kg. 2.05
Anoor piccola: Kg. 1.45

Lampada da parete e soffitto a luce indiretta e riflessa. Composta da un disco di alluminio spazzolato leggermente concavo, stampato, bordato e verniciato a liquido trasparente con pigmenti colorati che lasciano intravedere la matericità e la spazzolatura, creando un effetto specchiante con profondità visiva nei colori rosso, champagne e cromo nero. Disponibile anche in versione bianca verniciata a polveri che può essere successivamente riverniciata. La parte illuminotecnica è formata da un cilindro in alluminio che supporta la scheda LED, il tutto schermato da un cilindro di PMMA opalino satinato antiabbagliamento.

Wall or ceiling lamp for indirect and reflected lighting. Composed of a slightly concave disk in brushed aluminium, moulded, bordered and coated with transparent liquid and coloured pigments, leaving the materiality and brushed surface on view and creating a mirror effect of visual depth, in the colours red, champagne and black chrome. Also available in a white powder-coated version that can be freely painted as desired. The technical lighting fixture is formed by an aluminium cylinder that supports the LED circuit, screened by a cylinder in opaline satin-finish glare-proof PMMA.



FOSCARINI



**Anoor
Gabriele e
Oscar Buratti,
2023**

Foscarini SpA
via delle Industrie 27
30020 Marcon / Venezia / Italy
T +39 041 595 3811
foscarini@foscarini.com

Foscarini Spazio Monforte
Corso Monforte 19
20122 / Milano / Italy
T +39 02 870 71320
spaziomonforte@foscarini.com

Foscarini Inc / Foscarini Spazio Soho
20 Greene Street, New York
NY / 10013 / USA
T +1 212 247 2218
T +1 212 257 4412 / Showroom
foscarini.inc@foscarini.com
spaziosoho@foscarini.com

Foscarini Japan K.K.
Tokyo / Japan
foscarini.jpn@foscarini.com

Foscarini International Co., Ltd.
Shanghai, China
foscarini.china@foscarini.com

Azienda certificata
UNI EN ISO 9001
UNI EN ISO 14001

edizione 05.2024

Concept and graphic design:
Designwork
art direction: Artemio Croatto
art work: Erika Pittis

Photography:
Massimo Gardone / Azimut
Giuliano Koren
Francesco Mannironi / Whitebox Studio

Follow us:



foscarini.com