

Magneto lettura (floor)

ITALIANO

- 1 Inserire la spina nell'alimentatore utilizzando le apposite guide fino ad avvertire lo scatto di aggancio.
- 2 A- Posizionare il gruppo luce sullo stelo.
B- Posizionare la montatura sulla base bloccandola con la vite.

Attenzione: La sorgente luminosa di questo apparecchio deve essere sostituita esclusivamente dal costruttore, dal suo servizio assistenza, o da personale qualificato equivalente.

Utilizzare l'apparecchio unicamente con l'alimentatore in dotazione e solo con la tensione nominale indicata sull'apparecchio. Se il cavo esterno di questo apparecchio viene danneggiato, deve essere sostituito esclusivamente dal costruttore, dal suo servizio assistenza, o da personale qualificato equivalente, al fine di evitare pericoli. Per informazioni contattare FOSCARINI.

ENGLISH

- 1 Insert the plug into the feeder unit. By using the guides snap it inside its apposite slot.
- 2 A- Place the light corpus along the stem.
B- Fit the fixture to the base and tighten it with the screw.

Warning: The light source contained in this luminaire shall only be replaced by the manufacturer or his service agent or a similar qualified person. Use the appliance only with the power supply provided and at the rated voltage specified on the appliance. In order to prevent hazards, in the event of damage to the appliance's outer cable, it may be replaced by the manufacturer, its after sales service or other equivalent qualified person only. Contact FOSCARINI for information.

中文

- 1 遵循正确指导插入电源插头，直到其卡入到位。
- 2 A- 在杆上固定灯的位置。
B- 用螺丝固定灯座的安装位置。

注意: 该设备只能单独使用配送的电源和使用设备上规定的电压。如果设备外部电线有破损，必须由制造商或其服务商或具有同等资质的人。

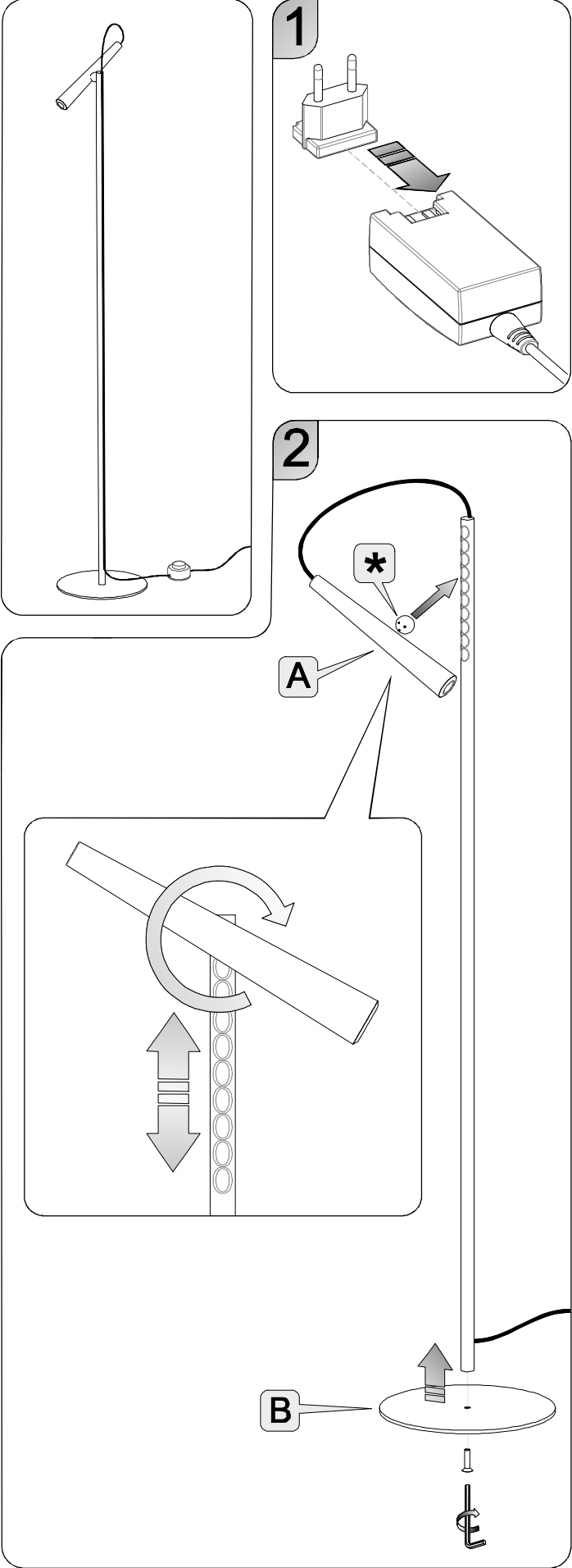
该设备的光源只能由制造商、代理商或同等资质的合格人员更换。



Apparecchio in doppio isolamento.
Appliance with double insulation.
设备具有双隔离。

Gruppo di Rischio 1: l'apparecchio è esente dal rischio di emissione fotobiologica.
Risk group 1: the device carries no risk of photobiological emissions.
在正常条件下使用，该设备没有光生物辐射风险，危险组别1。

*** SFERA MAGNETICA:** I magneti generano un campo magnetico esteso e potente. Possono danneggiare televisori e computer portatili, carte di credito e bancomat, supporti informatici, orologi meccanici, apparecchi acustici, altoparlanti e altri dispositivi.
SPHERE MAGNET: Magnets produce a far-reaching, strong magnetic field. They could damage TVs and laptops, computer hard drives, credit and ATM cards, data storage media, mechanical watches, hearing aids and speakers.
磁场: 磁体会产生范围和能量巨大的磁场。这可能会损坏电视和笔记本电脑、信用卡和借记卡、电脑媒体、机械手表、助听器、扬声器和其他设备。



Magneto lettura	
5W (1x5W/LED)	220-240V ~ 50/60Hz
475 lm	CRI > 80
95lm/W	2700 °K

ISTRUZIONI DI MONTAGGIO / ASSEMBLY INSTRUCTIONS / 安装说明书

ITALIANO

•

ATTENZIONE: la sicurezza dell'apparecchio è garantita con l'uso appropriato delle seguenti istruzioni, pertanto è necessario conservarle.

Togliere la tensione di alimentazione ogni qualvolta sia necessario operare sull'apparecchio.

L'apparecchio non deve essere installato in posizioni diverse da quelle indicate nelle istruzioni di montaggio.

Le operazioni di montaggio o manutenzione dell'apparecchio devono essere eseguite con la massima attenzione per non danneggiare i componenti.

L'eventuale sostituzione della lampadina deve essere fatta con una dello stesso tipo e potenza massima indicata nelle istruzioni.

Le parti in metallo, vetro o altro di questa lampada devono essere pulite con un panno morbido e un detergente neutro.

ATTENZIONE: prima dell' eventuale sostituzione della sorgente luminosa, farla raffreddare.

ATTENZIONE: quando l' apparecchio di illuminazione è acceso, o nel periodo di raffreddamento successivo alle spegnimento, la sorgente luminosa e le parti adiacenti possono provocare ustioni.

FOSCARINI non potrà procedere alla sostituzione dei propri articoli per difetti di fabbricazione, se non verranno restituiti tramite rivenditore e comunque se non dopo aver accertato la natura del difetto.

L'apparecchio non può essere in alcun modo modificato o manomesso, ogni modifica ne può compromettere la sicurezza rendendo lo stesso pericoloso. Foscarini declina ogni responsabilità per i prodotti modificati.

Negli apparecchi in classe I°, per garantire un funzionamento sicuro e corretto, è necessario che siano collegati ad una efficiente impianto di messa a terra.

I materiali utilizzati in questo prodotto, se esposti direttamente ai raggi solari, possono subire una naturale variazione cromatica.

ENGLISH

- WARNING: the safety of this fixture is only guaranteed if the following instructions have been observed.

Unplug the lighting every time you need to work on it.

Fixture must not be installed in any position other than that shown in instructions.

Assembly and maintenance of fixture must be performed carefully so as not to damage components.

Replacement bulbs must be of same type and wattage as specified in instructions.

Metal surfaces, glass or other parts of fixture may be cleaned with a soft damp cloth and mild detergent.

BEWARE: before replacing the light source, let it cool down.

BEWARE: when the light fitting is on, or cooling down after switching off, the light source and the parts around it can cause burnings.

FOSCARINI will replace merchandise with manufacturing defects only if it is returned to the retailer from which it was purchased.

The appliance may in no way be modified or tampered with, any modification may compromise safety causing the appliance to become dangerous. Foscarini declines all responsibility for products that are modified.

The light fittings in class I° need to be connected to an efficient earth system to work safely and correctly

If exposed to direct sunlight, the materials used in this product may show a natural chromatic variation.

中文

警告：该设备的安全保障有赖于以下说明的适当使用，因此需妥善保管。

每次对该设备进行必要的操作时都应切断电源电压。

该设备不得安装于非组装说明书中所标示的位置。

该设备的组装或维修操作必须格外小心，避免损坏组件。

更换灯泡时必须使用同一类型及说明书中所标示的最大功率。

该灯泡的金属、玻璃或其它材质零件应使用软布以及中性洗涤剂进行清洁。

警告：更换光源之前应将其冷却。

警告：照明设备开启时，或在关闭随后的冷却期间，光源和相邻零件可能会导致烧伤。

商品出现制造缺陷时，如非通过零售商将其返回，且还未确定其缺陷性质时，FOSCARINI则将不予更换。

该设备不能以任何方式进行修改或篡改，任何修改都有可能损及安全，并使其变得危险。针对已修改的产品，Foscarini将不承担任何的责任。

针对I°类设备，为确保其安全和正确运行，必须将其与一个有效的接地设备相连接。

本产品所使用的材料如直接受到阳光照射，则将会导致颜色的自然变异。