

ENGLISH

WARNING: Connect the lamp to the power net only after finishing assembling. In order to prevent hazards, in the event of damage to the appliance's outer cable, it may be replaced by the manufacturer, its after sales service or other equivalent qualified person only.

- 1 Plug in bulb.
- 2 Place the lamp on a surface and in case it should not be even, adjust the mobile leg:
 - A- slightly unscrew the side grub screw inside the element X using the key enclosed.
 - B- adjust the height of the mobile leg, so that all 4 legs rest on the surface.
 - C- fasten the grub screw inside the element "X" using the key enclosed, do not fasten too tight.
- 3 Place the lampshade as shown in picture.

CLEANING INSTRUCTIONS FOR THE WASHI PAPER SHADE: Do not use water or detergents, only dry-clean, softly with a microfiber cloth or with a feather duster.

CLEANING INSTRUCTIONS FOR THE WOODEN FRAME: Unplug the lamp and only use a soft cloth possibly damped with water and soap or a mild neutral detergent if needed. Do not use alcohol or other solvents.

ATTENTION: Brancher la lampe au réseau électrique seulement après son complet assemblage.

Si le câble externe de cet appareil est endommagé, il doit être remplacé uniquement par les soins du constructeur, par son service après-vente ou bien par le personnel qualifié équivalent.

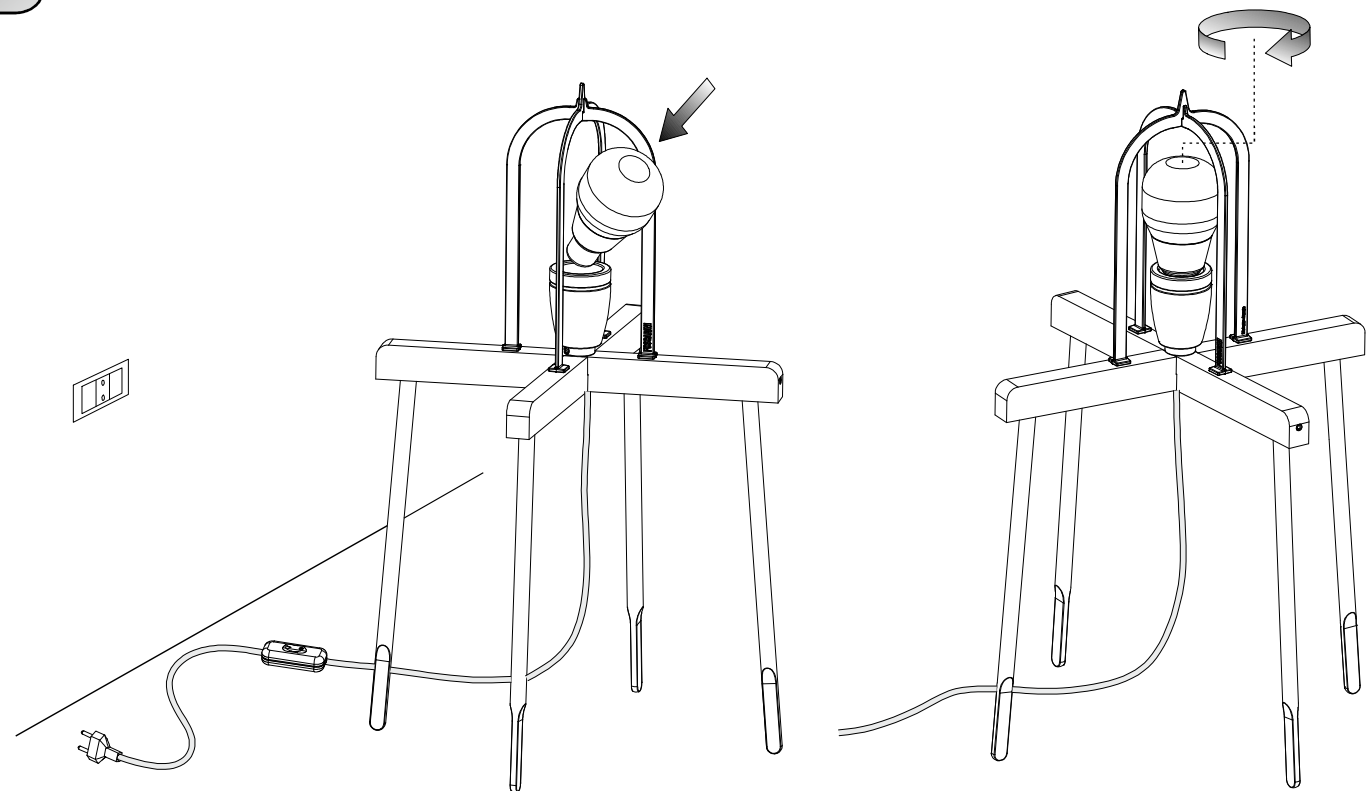
- 1 Insérer l'ampoule.
- 2 Placer la lampe sur un plan et si elle n'est parfaitement balancée, régler le pied mobile:
 - A- dévisser un peu le grain latéral à l'intérieur de l'élément X en utilisant la clef livrée avec.
 - B- régler en hauteur le pied mobile, de façon que tous les 4 pieds soient appuyés sur le plan.
 - C- visser le grain latéral à l'intérieur de l'élément X en utilisant la clef livrée avec, sans trop serrer.
- 3 Placer le diffuseur comme indiqué dans le croquis.

INSTRUCTIONS POUR LE NETTOYAGE DU DIFFUSEUR EN PAPIER WASHI:
Ne pas utiliser d'eau ou de détergents, nettoyer seulement à sec, doucement avec un chiffon en microfibre ou avec un plumeau..

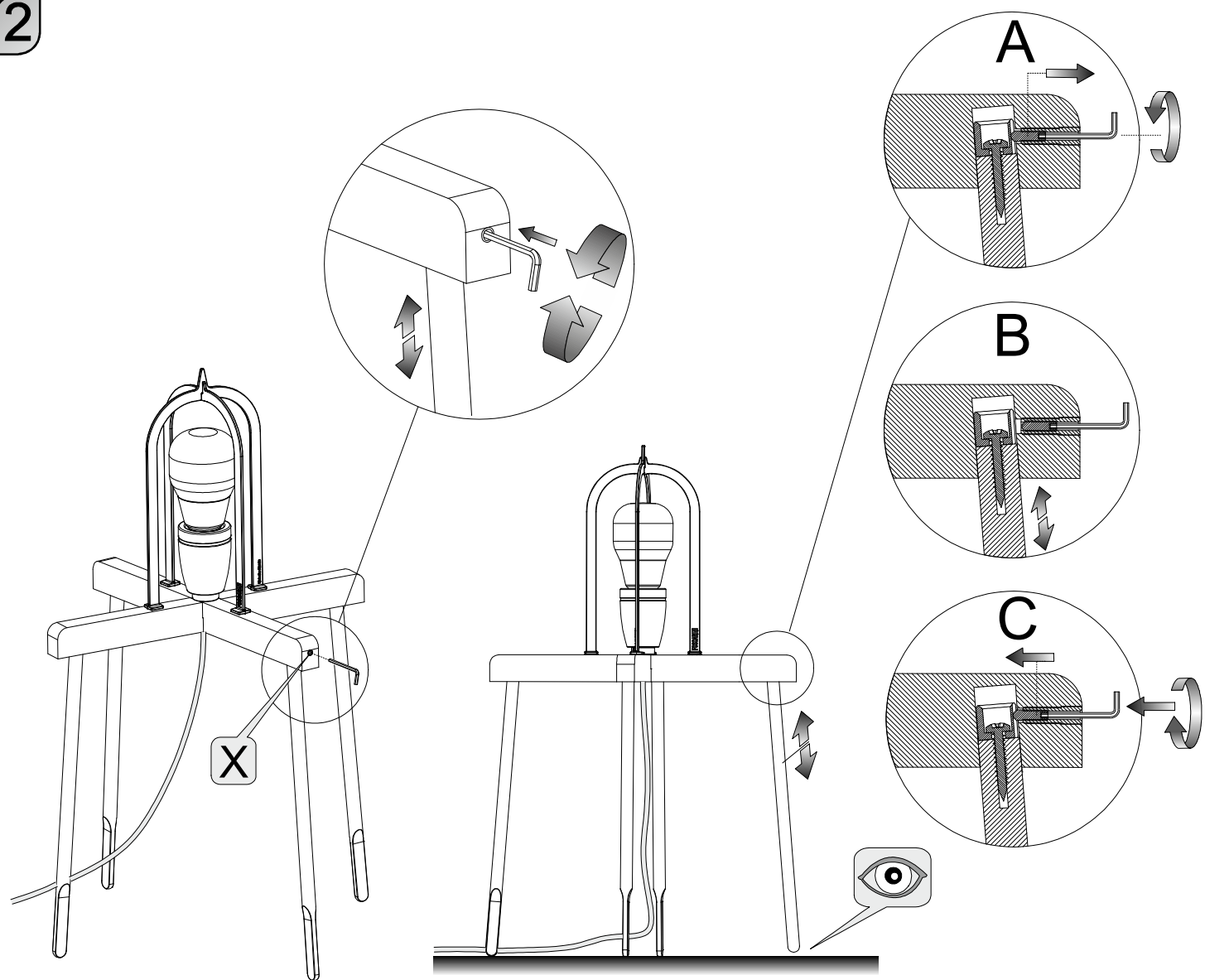
INSTRUCTIONS POUR LE NETTOYAGE DU PIED EN BOIS: Débrancher la lampe et utiliser seulement un chiffon souple, mouillé, si nécessaire, avec de l'eau et du savon ou du détergeant neutre. Ne pas utiliser d'alcool ou solvants.

This product is for indoor use only.
Cet appareil doit être utilisé en intérieur uniquement.

1



2



3

