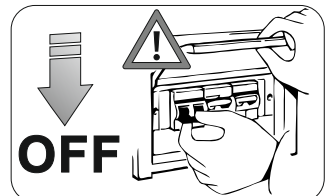


1



L'installazione e la manutenzione dell'apparecchio deve essere fatta esclusivamente da personale specializzato.
The fitting has to be installed and maintained only by qualified staff.
L'installation et l'entretien de l'appareil doivent être fait exclusivement par du personnel qualifié.
Die Installation und die Unterhaltung des Geräts müssen durch qualifiziertes Personal erfolgen.
La instalación y mantenimiento del aparato deben realizarse por un profesional.
Установка и техническое обслуживание прибора должны выполняться только специализированным персоналом.



ATTENZIONE: Collegare l'apparecchio se la tensione di rete è attivata potrebbe danneggiare irrimediabilmente i LED.

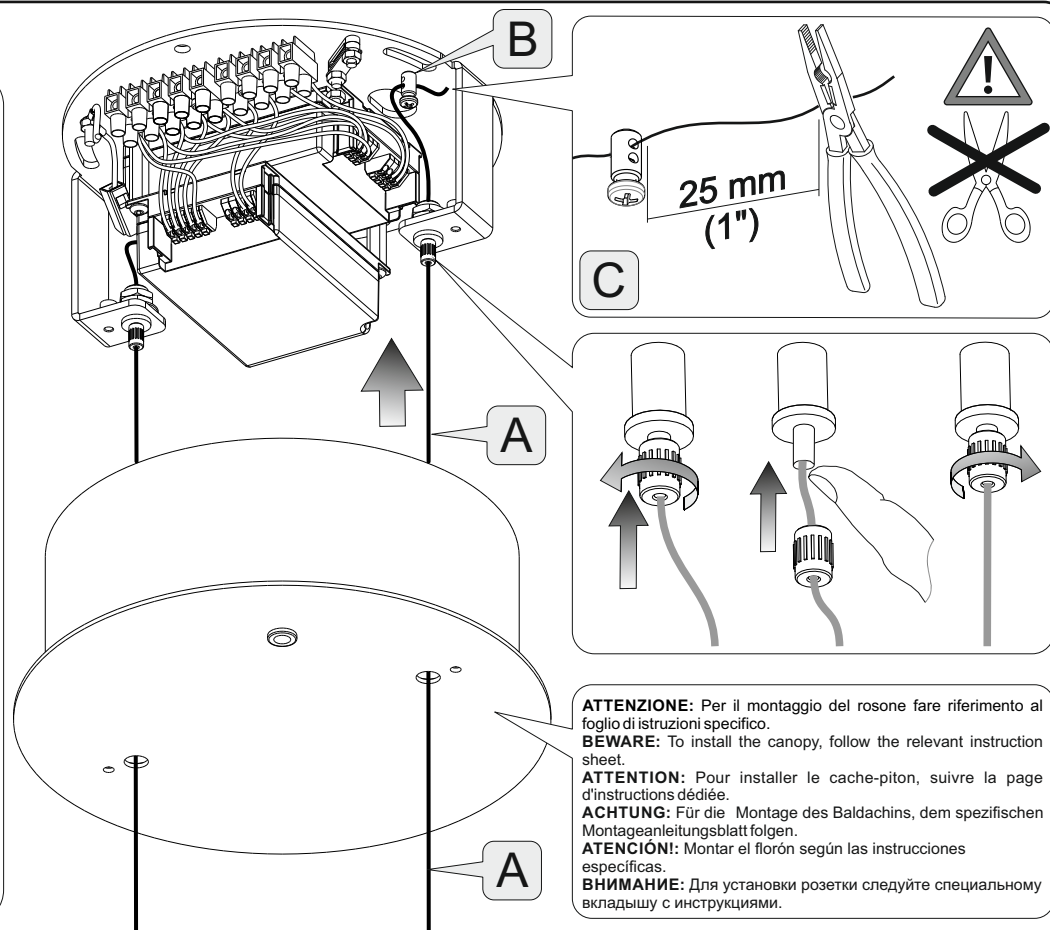
BEWARE: Connecting the fitting when power is on could irretrievably damage the LEDs.

ATTENTION: Connecter l'appareil en présence de tension pourrait endommager irrémédiablement les LEDs.

ACHTUNG: Wenn das Gerät unter Strom angeschlossen wird, könnten die LEDs schwer beschädigt werden.

ATENCIÓN: Conectar el aparato cuando la tensión de red está activa, podría dañar el LED de forma irreparable.

ВНИМАНИЕ: Подключение прибора при присутствующем в сети напряжении может безвозвратно испортить светодиоды.



ATTENZIONE: Per il montaggio del rosone fare riferimento al foglio di istruzioni specifico.

BEWARE: To install the canopy, follow the relevant instruction sheet.

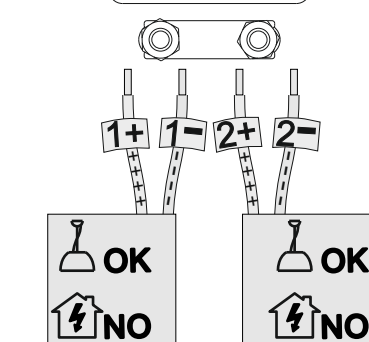
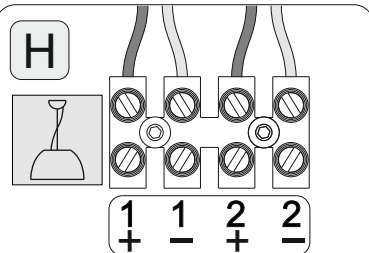
ATTENTION: Pour installer le cache-piton, suivre la page d'instructions dédiée.

ACHTUNG: Für die Montage des Baldachins, dem spezifischen Montageanleitungsbogen folgen.

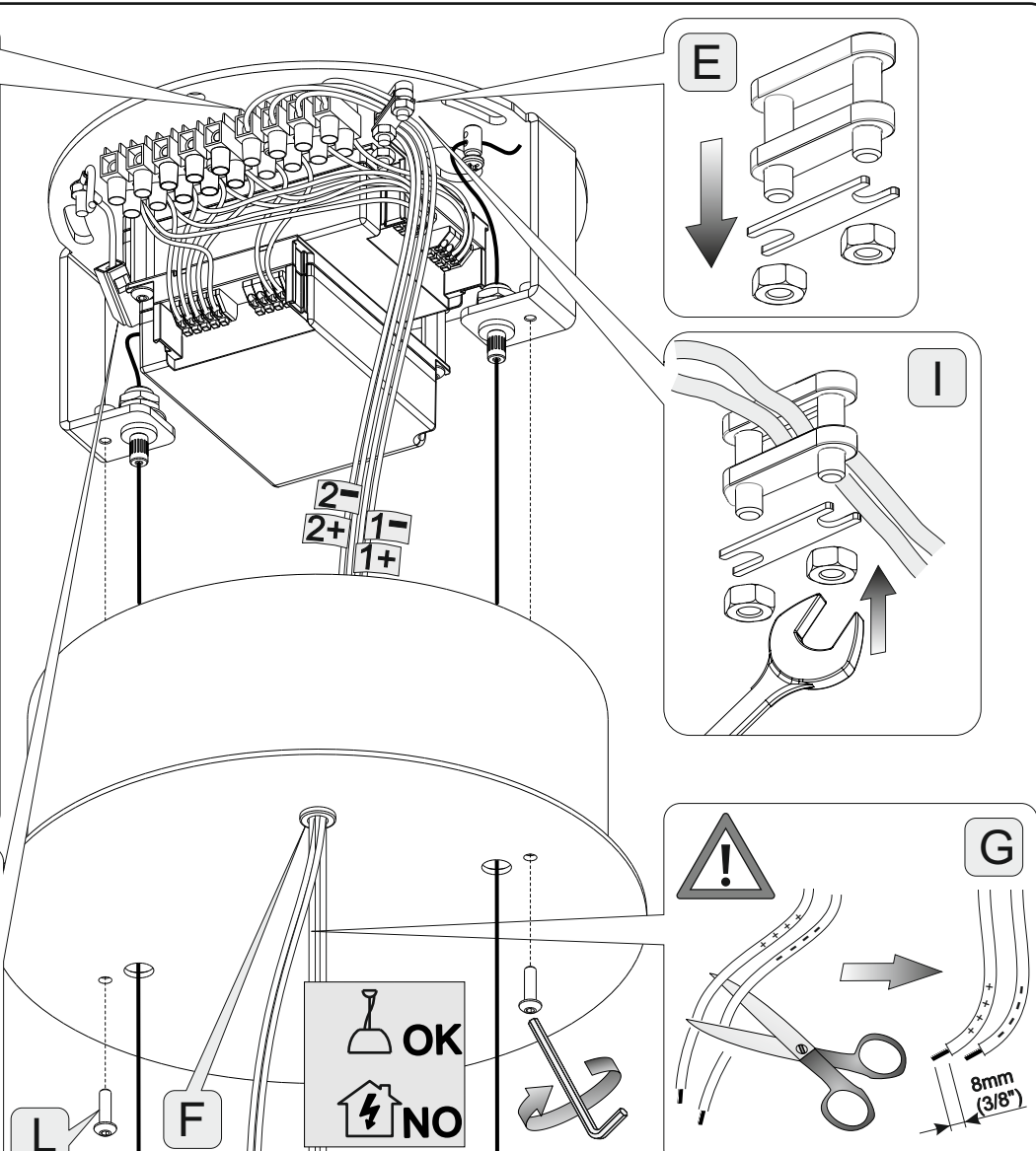
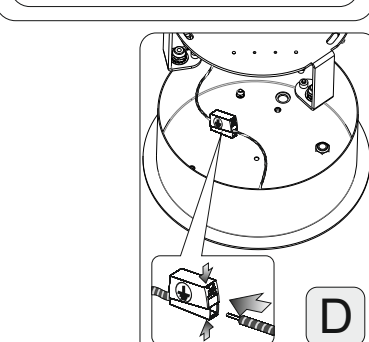
ATENCIÓN: Montar el florón según las instrucciones específicas.

ВНИМАНИЕ: Для установки розетки следуйте специальному вкладышу с инструкциями.

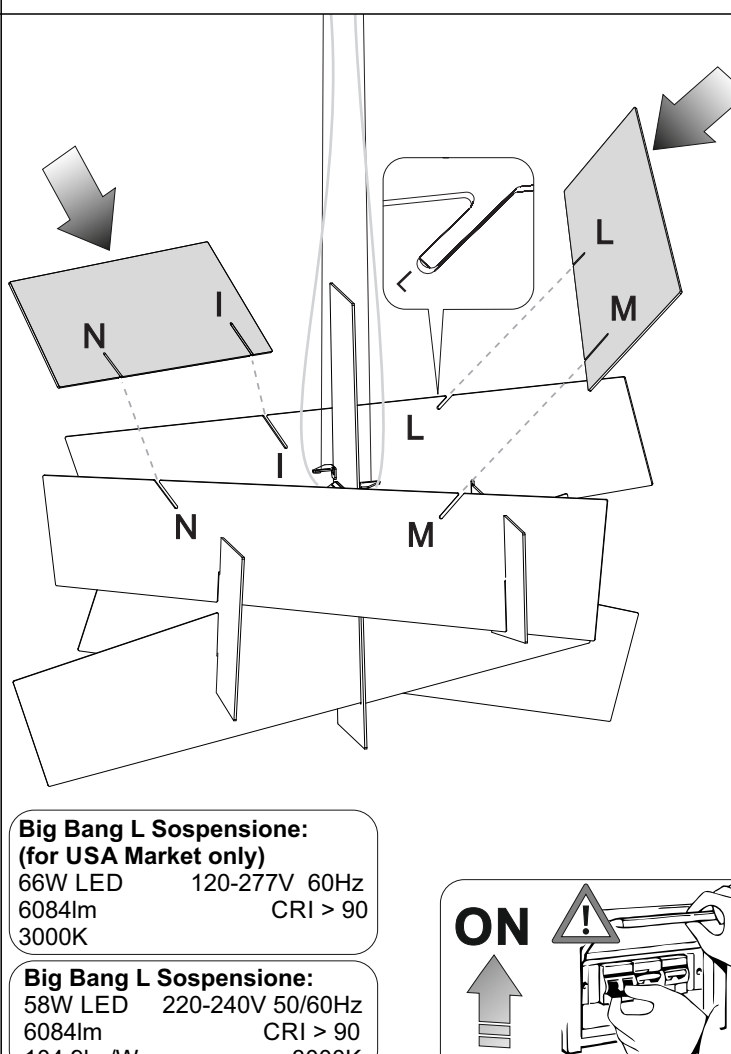
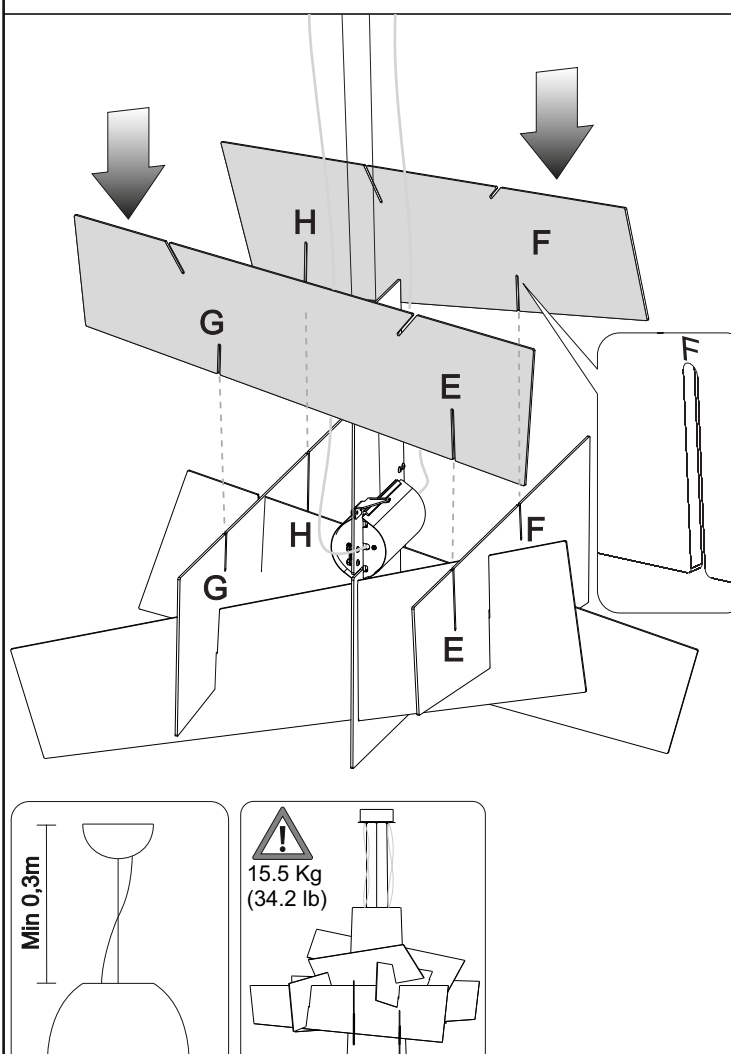
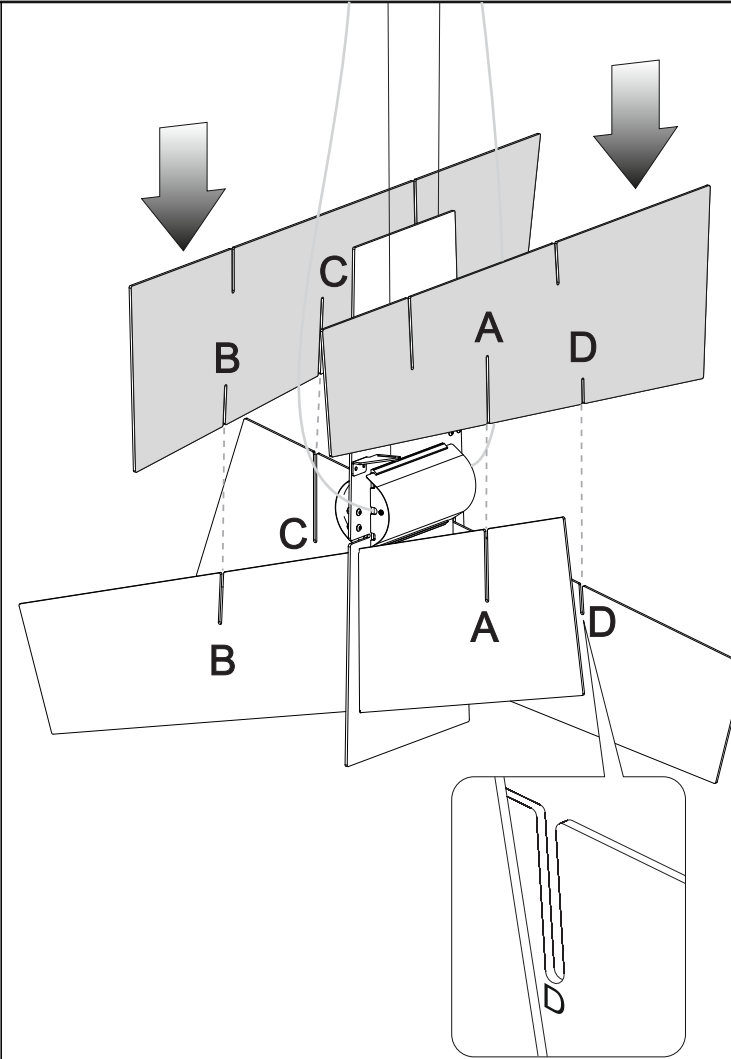
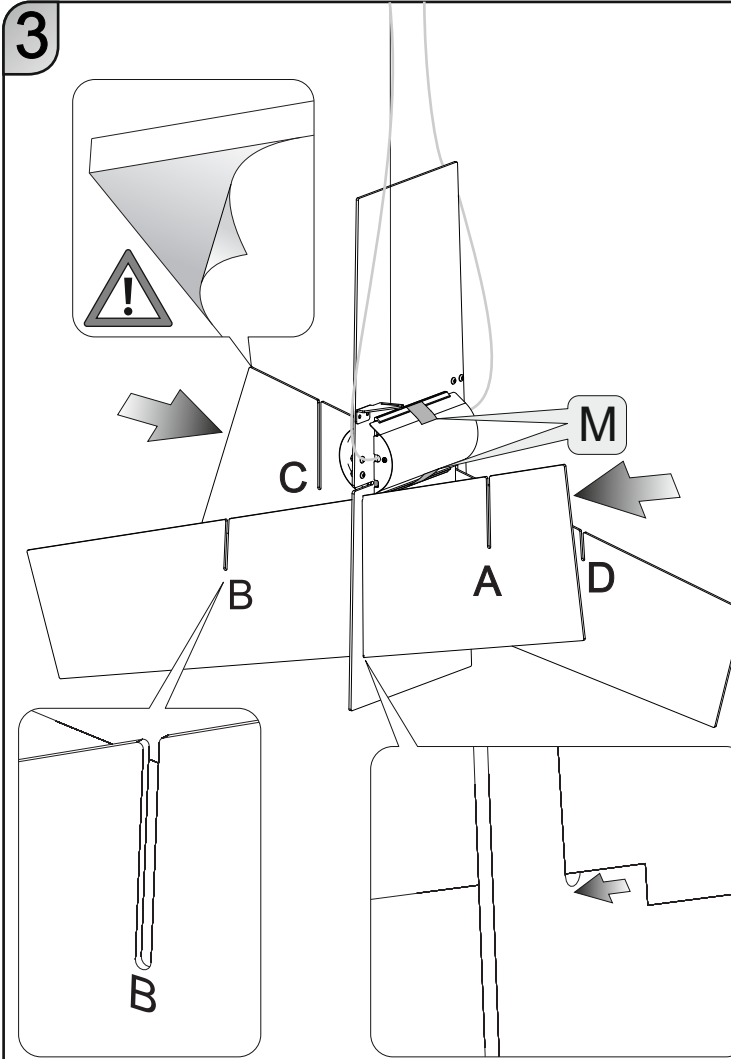
2



ATTENZIONE: Rispettare la polarità.
BEWARE: Respect the polarity.
ATTENTION: Respecter la polarité.
ACHTUNG: Auf die Polarität achten.
ATENCIÓN: Respetar la polaridad.
ВНИМАНИЕ: Соблюдайте полярность.

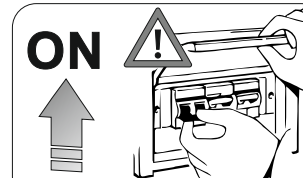


3



Big Bang L Sospensione:
(for USA Market only)
66W LED 120-277V 60Hz
6084lm CRI > 90
3000K

Big Bang L Sospensione:
58W LED 220-240V 50/60Hz
6084lm CRI > 90
104.9lm/W 3000K



FOSCARINI

FOSCARINI S.p.a. - VENEZIA - ITALY

ISTRUZIONI DI MONTAGGIO / ASSEMBLY INSTRUCTIONS / INSTRUCTIONS DE MONTAGE / MONTAGE - ANLEITUNG / ISTRUCCIONES DE MONTAJE / ИНСТРУКЦИИ ПО СБОРКЕ

ITALIANO
ATTENZIONE: La sicurezza dell'apparecchio è garantita con l'uso appropriato delle seguenti istruzioni, pertanto è necessario conservarle.
Togliere la tensione di alimentazione ogni qualvolta sia necessario operare sull'apparecchio.
L'apparecchio non deve essere installato in posizioni diverse da quelle indicate nelle istruzioni di montaggio.
Le operazioni di montaggio o manutenzione dell'apparecchio devono essere eseguite con la massima attenzione per non danneggiare i componenti.
L'eventuale sostituzione della lampadina deve essere fatta con una dello stesso tipo e potenza massima indicata nelle istruzioni.
Le parti in metallo, vetro o altro di questa lampada devono essere pulite con un panno morbido e un detergente neutro.
ATTENZIONE: prima dell' eventuale sostituzione della sorgente luminosa, farla raffreddare.
ATTENZIONE: quando l' apparecchio di illuminazione è acceso, o nel periodo di raffreddamento successivo alle spegnimento, la sorgente luminosa e le parti adiacenti possono provocare ustioni.
FOSCARINI non potrà procedere alla sostituzione dei propri articoli per difetti di fabbricazione, se non verranno restituiti tramite rivenditore e comunque se non dopo aver accertato la natura del difetto.
L'apparecchio non può essere in alcun modo modificato o manomesso, ogni modifica ne può compromettere la sicurezza rendendo lo stesso pericoloso. Foscarini declina ogni responsabilità per i prodotti modificati.
Negli apparecchi in classe I°, per garantire un funzionamento sicuro e corretto, è necessario che siano collegati ad una efficiente impianto di messa a terra.
I materiali utilizzati in questo prodotto, se esposti direttamente ai raggi solari, possono subire una naturale variazione cromatica.

ENGLISH
WARNING: the safety of this fixture is only guaranteed if the following instructions have been observed.
Unplug the lighting every time you need to work on it.
Fixture must not be installed in any position other than that shown in instructions.
Assembly and maintenance of fixture must be performed carefully so as not to damage components.
Replacement bulbs must be of same type and wattage as specified in instructions.
Metal surfaces, glass or other parts of fixture may be cleaned with a soft damp cloth and mild detergent.
BEWARE: before replacing the light source, let it cool down.
BEWARE: when the light fitting is on, or cooling down after switching off, the light source and the parts around it can cause burnings.
FOSCARINI will replace merchandise with manufacturing defects only if it is returned to the retailer from which it was purchased.
The appliance may in no way be modified or tampered with, any modification may compromise safety causing the appliance to become dangerous. Foscarini declines all responsibility for products that are modified.
The light fittings in class I° need to be connected to an efficient earth system to work safely and correctly
If exposed to direct sunlight, the materials used in this product may show a natural chromatic variation.

FRANÇAIS
ATTENTION: la sûreté de l'appareil n'est garantie qu'en suivant scrupuleusement les instructions ci-après. Il est donc nécessaire de les conserver.
Débrancher toujours le luminaire quand il est nécessaire d'y travailler dessus.
L'appareil ne peut pas être installé dans une autre position que celle indiquée dans les instructions de montage.
Le montage et les manipulations de l'appareil devront être exécutés avec la plus grande attention pour ne pas abîmer ses composants.
Tout changement d'ampoule respectera le type et la puissance indiqués dans le descriptif technique.
Les composants métalliques, en verre ou autre seront entretenus à l'aide d'un chiffon doux et de détergent neutre.
ATTENTION: avant le remplacement eventuel de la source lumineuse, la laisser refroidir.
ATTENTION: quand le luminaire est allumé, ou pendant le refroidissement d'après, la source lumineuse et les parties tout autour d'elle peuvent causer des brûlures.
FOSCARINI n'échangera ses articles défectueux que par l'intermédiaire d'un revendeur.
L'appareil ne peut être modifié ou altéré de quelque manière que ce soit, toute modification peut compromettre la sécurité de celui-ci en le rendant dangereux. Foscarini décline toute responsabilité pour les produits modifiés.
Les appareils en classe I° doivent être connectés à un système efficace de mise à terre pour fonctionner correctement et en sécurité.
Les matériaux utilisés, si directement exposés aux rayons solaires, peuvent subir une variation chromatique naturelle.

DEUTSCH
ACHTUNG: Die Sicherheit dieses Artikels wird nur durch die strikte Befolgung der nachfolgenden Betriebsanleitung gewährleistet. Bitte heben Sie diese unbedingt auf.
Immer den Strom abschalten, wenn man and der Leuchte arbeiten muss.
Die Leuchte darf nur nach den in der Betriebsanleitung aufgeführten Positionen montiert werden.
Alle Arbeiten an der Leuchte müssen mit der größtmöglichen Sorgfalt erfolgen um die Bauteile nicht zu beschädigen.
Die Glühbirne darf nur gegen eine gleichen Typs und gleichen Stärke ausgetauscht werden.
Alle Glas/Metalteile oder andere Teile der Leuchten dürfen nur mit einem weichen Tuch und einem neutralen Waschmittel gereinigt werden.
ACHTUNG: vor dem eventuellen Austausch der Lichtquelle, diese abkühlen lassen.
ACHTUNG: wenn die Leuchte an ist, oder während des Abkühlens nach dem Ausschalten, können die Leuchtquelle und die anstehenden Teile Verbrennungen verursachen.
FOSCARINI ersetzt ästhetischen Fabrikationsfehler nur über den zuständigen Händler.
Der Apparat darf auf keinen Fall verändert oder unerlaubt geöffnet werden, jede Veränderung desselben kann die Sicherheit in Frage stellen und somit gefährlich werden. Foscarini lehnt jede Verantwortung fuer unsachgemaess behandelte Produkte ab.
Die Klasse I-Leuchten müssen en einem effizienten Erdungssystem angeschlossen sein, um korrekt und sicher zu funktionieren.
Im Fall von direkten Sonnenstrahlen Ausstellung, koenntn die hiermit eingeführten Materialien eine natürliche chromatische Veränderung erfahren.

ESPAÑOL
ATENCIÓN: La seguridad del aparato está garantizada sólo con el uso de las instrucciones siguientes, por lo tanto es necesario atenderlas puntualmente.
Desconectar la tensión de alimentación cada vez que es necesario operar sobre el dispositivo.
El aparato no debe ser instalado en distinta posición de aquella que se indica en las instrucciones de montaje.
Las operaciones de montaje o manutención del aparato deben seguirse con la máxima atención para no dañar los componentes.
La eventual sustitución de la bombilla debe efectuarse con una del mismo tipo y potencia maxima indicada en las instrucciones.
Las partes metálicas, cristal u otros materiales deben ser limpiados exclusivamente con un paño blanco y un detergente neutro.
ATENCIÓN: antes de sustituir la fuente de luz, dejar que se enfríe.
ATENCIÓN: cuando el dispositivo está encendido, o durante el enfriamiento posterior al apagado, la fuente de luz y las partes adyacentes pueden provocar quemaduras.
FOSCARINI no podrá proceder a la sustitución de sus artículos por defectos de la fabricación, si non vienen tramitados a traves del punto de venta.
Para un funcionamiento seguro y correcto es necesario conectar la lámpara a una eficiente instalación de tierra.
El aparato no puede ser en ningún caso modificado o forzado, cualquier modificación puede comprometer la seguridad haciéndolo peligroso. Foscarini declina cualquier responsabilidad por los productos modificados.
Los dispositivos de clase I°, para garantizar un funcionamiento seguro y adecuado, deben estar conectados a un sistema de tierra eficiente.
Los materiales utilizados, si directamente expuestos a los rayos solares, pueden sufrir una natural variación cromática.

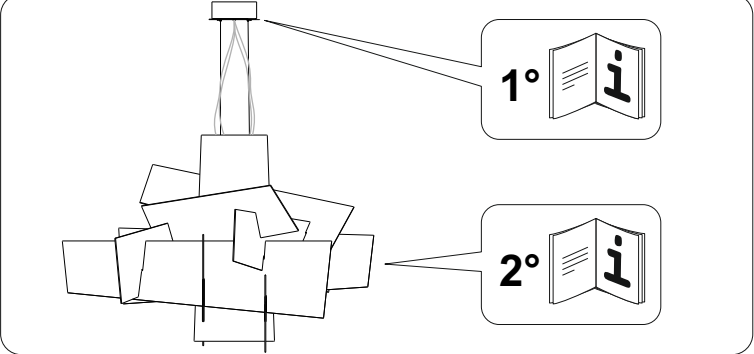
РУССКИЙ
ВНИМАНИЕ: Безопасность прибора гарантируется при правильном соблюдении следующих инструкций, которые необходимо сохранить.
При необходимости выполнения операций на приборе отключите напряжение.
Прибор не должен устанавливаться в положениях, отличных от указанных в инструкциях по установке.
Операции по сборке или обслуживанию прибора должны выполняться максимально внимательно во избежание повреждения компонентов.
Для замены лампочки используйте лампочки типа и максимальной мощности, указанных в инструкциях.
Для чистки металлических, стеклянных и других частей этого светильника следует использовать мягкую тряпку и нейтральное моющее средство.
ВНИМАНИЕ: перед заменой источника света, дайте ему остыть.
ВНИМАНИЕ: когда светильник включен или во время охлаждения, которое следует за выключением, источник света и прилегающие к нему части могут вызвать ожоги.
FOSCARINI не сможет приступить к замене своих изделий, имеющих производственные дефекты, если изделия не будут возвращены через магазин и только после установления характера дефекта. Запрещается вносить в прибор какие-либо модификации или портить его.
Любые модификации могут повлиять на безопасность прибора, сделав его опасным. Foscarini снимает с себя любую ответственность в отношении модифицированных изделий.
В приборах класса I для безопасной и исправной работы необходимо, чтобы этот светильник был подключен к действующему заземлению.
Материалы, использованные в этом изделии, при нахождении под прямыми лучами солнца, могут претерпевать естественные хроматические изменения.

ITALIANO: Simbolo RAEE (Rifiuti Apparecchiature Elettriche ed Elettroniche)
Il simbolo RAEE utilizzato per questo prodotto indica che quest'ultimo non può essere trattato come rifiuto domestico. Lo smaltimento corretto di questo prodotto contribuirà a proteggere l'ambiente.
Per maggiori informazioni sul riciclaggio di questo prodotto, rivolgersi all'ufficio competente del proprio ente locale, alla società addetta allo smaltimento dei rifiuti domestici o al negozio dove è stato acquistato il prodotto.
ENGLISH: WEEE Symbol (Waste Electrical and Electronic Equipment)
The use of the WEEE symbol indicates that this product may not be treated as household waste. By ensuring this product is disposed of correctly, you will help protect the environment. For more detailed information about the recycling of this product, please contact your local authority, your household waste disposal service provider or the shop where you purchased the product.

FRANÇAIS: Symbole WEEE (Waste Electrical and Electronic Equipment, Déchets électriques et d'équipement électronique)
L'utilisation du symbole WEEE indique que ce produit ne peut pas être traité comme déchet domestique. Assurez-vous de vous débarrasser de ce produit selon les lois en vigueur. Vous aiderez ainsi à protéger l'environnement. Pour plus d'informations détaillées sur le recyclage de ce produit, veuillez contacter les autorités locales, le fournisseur de service de mise au rebut des déchets domestiques ou le magasin où vous avez acheté le produit.
DEUTSCH: Symbol WEEE (Waste Electrical and Electronic Equipment)
Durch Verwendung des WEEE-Symbols weisen wir darauf hin, dass dieses Produkt nicht als normaler Haushaltsmüll behandelt werden darf. Sie tragen zum Schutze der Umwelt bei, indem Sie dieses Produkt korrekt entsorgen. Genauere Informationen zum Recycling dieses Produkts erhalten Sie von Ihrer Stadtverwaltung, von Ihrem Müllabfuhrunternehmen oder im Laden, in dem Sie das Produkt erworben haben.
ESPAÑOL: Simbolo RAEE (Residuos de aparatos eléctricos y electrónicos)
El símbolo RAEE en un producto indica que éste no se puede eliminar como cualquier otra basura. Si garantiza la eliminación correcta del producto, ayudará a proteger el medio ambiente. Para obtener más informaciones sobre el reciclaje del mismo, póngase en contacto con las autoridades locales pertinentes, con el proveedor de servicios de recogida de basura o con el establecimiento donde adquirió el producto.
РУССКИЙ: Символ RAEE (Отходы электрического и электронного оборудования)
Символ RAEE, используемый для этого изделия, указывает на то, что это изделие не должно утилизироваться с бытовыми отходами. Правильная утилизация этого продукта поможет защитить окружающую среду. За дополнительной информацией о вторичной переработке этого изделия обратитесь в соответствующий отдел ваших местных органов, в организацию, занимающуюся утилизацией бытовых отходов или в магазин, где было приобретено изделие.

Foscarini S.p.a. - Via delle Industrie 27 30020 Marcon (VE) Italy Tel. +39 041 5953811 - Fax +39 041 5953820 - www.foscarini.com - foscarini@foscarini.com Rev. B 150507

Big Bang L Sospensione (Suspension)



ATTENZIONE: Prima di proseguire con le seguenti istruzioni installare il rosone in dotazione facendo riferimento alle istruzioni specifiche incluse nella confezione.
BEWARE: First off install the canopy following the dedicated instructions included in the box.
ATTENTION: Avant toute opération, installer le cache-piton en suivant les instructions dédiées incluses dans le colis.
ACHTUNG: Vor jedem weiteren Schritt das mitgelieferte Baldachin anhand der spezifischen im Karton enthaltenen Montageanleitung installieren.
ATENCIÓN! Antes de continuar con las siguientes instrucciones, montar el florón según las instrucciones específicas incluidas en el bulto.
ВНИМАНИЕ: перед выполнением следующих инструкций установите входящую в набор розетку, следуя специальным инструкциям, вложенным в упаковку.

ITALIANO
AVVERTENZE: Prima di procedere con l'installazione dell'apparecchio e comunque prima di ogni operazione di manutenzione togliere la tensione di rete.
1 A- Far passare i cavi di acciaio attraverso il rosone e attraverso i bloccacavi sulla piastra a soffitto. Regolare l'altezza della lampada e bloccare il movimento come indicato in figura.
B- Far passare i cavi d'acciaio attraverso il cilindro di sicurezza e bloccarlo con la vite.
C- Se necessario accorciare i cavi d'acciaio, utilizzare un utensile idoneo e recidere con taglio netto lasciando circa 25mm dal cilindro.
2 D- Collegare il cavo di terra al morsetto.
E- Smontare il bloccacavo come indicato in figura.
F- Inserire i cavi di alimentazione attraverso il foro sul rosone e posizionarlo in coincidenza del bloccacavo.
G- Tagliare i cavi elettrici all'altezza desiderata.
H- Collegare i cavi elettrici al morsetto, prestando attenzione alla polarità dei cavi + e -, indicata sia sull'etichetta, sia sul cavo con marcamenti stampigliati in bianco.
I- Fissare i cavi elettrici rimontando gli elementi del bloccacavo.
L- Posizionare il rosone e bloccarlo con la vite.
3 M- Rimuovere le etichette dagli schermi di protezione.
Rimuovere la pellicola protettiva ed assemblare i diffusori prestando attenzione ad accoppiare le lettere apposte in prossimità dei tagli predisposti per l'incastro (Es.: A-A; B-B; C-C; ecc.)

ATTENZIONE: Se il cavo esterno di questo apparecchio viene danneggiato, deve essere sostituito esclusivamente dal costruttore, dal suo servizio assistenza, o da personale qualificato equivalente, al fine di evitare pericoli. Utilizzare l'apparecchio unicamente con l'alimentatore in dotazione e solo con la tensione nominale indicata sull'apparecchio. La sorgente luminosa di questo apparecchio deve essere sostituita esclusivamente dal costruttore, dal suo servizio assistenza, o da personale qualificato equivalente.
ISTRUZIONI PER LA PULIZIA: Non utilizzare alcool o solventi. Per la pulizia della lampada utilizzare esclusivamente un panno morbido eventualmente inumidito con acqua e sapone o detersivo neutro per lo sporco più tenace.

ENGLISH
WARNING: Always unplug the appliance from the power socket before beginning installation or any sort of maintenance work.
1 A- Pass the steel cables through the canopy and through the cable stoppers in the back plate.. Adjust the height of the lighting and block it as shown in picture.
B- Pass the steel cables through the safety cylinder and block it with the screw.
C- If necessary, shorten the steel cables, using an appropriate tool to have a net cut, leaving 25 mm from the cylinder.
2 D- Connect ground wire using the terminal block.
E- Take off the cable stopper as in drawing.
F- Insert both power cables through the canopy hole and place the hole corresponding to the cable stopper.
G- Cut the power cables at the size required.
H- Connect the power cables to the terminal, paying attention to the cable polarity + and -, indicated both on the label and on the cable with white printings.
I- Re-assembly the cable stopper to fix the power cables.
L- Place the canopy and block it with the screw.
3 M- Remove the labels from the protection diffusers.
Remove protective film and assemble the diffusers. paying careful attention to match up the letters next to the insertion slots (E.g.:A-A; B-B; C-C. etc.).
WARNING: In order to prevent hazards, in the event of damage to the appliance's outer cable, it may be replaced by the manufacturer, its after sales service or other equivalent qualified person only. Use the appliance only with the power supply provided and at the rated voltage specified on the appliance. The light source contained in this luminaire shall only be replaced by the manufacturer or his service agent or a similar qualified person.
CLEANING INSTRUCTIONS: Do not use alcohol or other solvents. Use only a soft cloth to clean the lamp, dampened with water and soap or mild cleanser if needed for resistant dirt.

РУССКИЙ
ВНИМАНИЕ: Перед установкой прибора и перед любой операцией по техническому обслуживанию отключите напряжение.
1 A- Пропустите стальные тросы через розетку и через кабельные держатели, расположенные на пластине потолка. Отрегулируйте высоту светильника и зафиксируйте движение как показано на изображении.
B- Пропустите стальной трос через предохранительный цилиндр и зафиксируйте его винтом.
C- При необходимости укоротить стальной трос обрежьте его при помощи соответствующего инструмента, отступив примерно 25 мм от цилиндра.
2 D- Подсоедините кабель заземления к клемме.
E- Снимите кабельный держатель как показано на изображении.
F- Пропустите стальные тросы через розетку и через кабельные держатели, расположенные на пластине потолка.
G- Обрежьте электрический провод на желаемом уровне.
H- Подсоедините два электропровода к клемме, обращая внимание на полярность проводов + и -, указанную как на этикетке, так и на проводе при помощи белой маркировки.
I- Закрепите электрические провода, снова установив элементы кабельного держателя
L- Поместите розетку в нужное положение и закрепите ее винтами.
3 M- Снимите этикетки номеров, расположенные внутри рассеивателей.
Снимите защитную пленку и Соберите рассеиватели, обращая внимание на то, чтобы совпали буквы, расположенные рядом с разрезами, предназначенными для пазового соединения (Например: A-A; B-B; C-C, и т.д.)
ВНИМАНИЕ: При повреждении наружного кабеля прибора, во избежание опасности замена кабеля должна производиться исключительно производителем, службой его технического обслуживания или соответствующим квалифицированным персоналом. Используйте прибор только с входящим в набор блок питания и только при номинальном давлении, указанном на приборе.
ВНИМАНИЕ: Инструкции для очистки: запрещается использовать спирт и растворители.Для чистки светильника используйте исключительно мягкую тряпку, которую можно смочить водой и мылом или, в случае, более стойких загрязнений, нейтральным моющим средством.

FRANÇAIS
ATTENTION: Avant de procéder à l'installation de l'appareil, ainsi qu'avant toute opération d'entretien, il est nécessaire de couper le courant au disjoncteur.
1 A- Passer les câbles en acier par le cache piton et par les bloque-câbles sur le support au plafond. Régler la hauteur de la lampe et bloquer le mouvement comme indiqué dans l'image.
B- Faire passer les câbles en acier à travers le câble de sécurité et le bloquer avec la vis.
C- Si nécessaire, couper les câbles en acier avec en outil indiqué pour obtenir une coupe nette, en laissant environ 25mm du cylindre.
2 D- Raccorder le câble de terre à la borne.
E- Démonter le serre-câble comme indiqué dans l'image.
F- Insérer les câbles d'alimentation dans le trou du cache piton et placer le cache de façon que le trou corresponde au serre-câble.
G- Couper les câbles électriques à la hauteur désirée.
H- Connecter les câbles électriques à la borne, faisant attention à la polarité des câbles + et - indiquée et sur l'étiquette et sur le câble par des marques en blanc.
I- Fixer les câbles électriques en remontant les éléments du serre-câble.
L- Placer le cache-piton et le bloquer avec la vis.
3 M- Quite las etiquetas de los difusores de protección.
Enlevez la pellicule de protection. Assembler les projecteurs en laisant attention à unir les lettres appropriées a proximité des entailles prévues pour l'assemblage (Ex. : A-A; B-B; C-C. etc.)
ATTENTION: Si le câble externe de cet appareil est endommagé, il doit être remplacé uniquement par les soins du constructeur, par son service après-vente ou bien par le personnel qualifié équivalent, et ce afin d'éviter tout danger. Utiliser l'appareil uniquement avec le transformateur fourni et seulement avec la tension nominale indiquée sur l'appareil. La source lumineuse de cet appareil doit être remplacée uniquement par les soins du constructeur, par son service après-vente ou bien par le personnel qualifié équivalent.
INSTRUCTIONS POUR LE NETTOYAGE: Ne pas utiliser d'alcool ou solvants. Pour le nettoyage de la lampe utiliser exclusivement un chiffon doux, humecté si nécessaire, avec de l'eau et du savon ou avec un dédergent neutre pour les salissures les plus tenaces.

DEUTSCH
WICHTIGE HINWEISE: Vor Installation des Geräts und vor Durchführung von Wartungsarbeiten gleich welcher Art den Strom abschalten.
1 A- Die Stahseile durch den Baldachin und durch die Zugentlastungen an der Deckenplatte durchziehen. Die Höhe der Leuchte einstellen und wie im Bild blockieren.
B- Die Stahseile durch den Sicherheitzyliner durchziehen und ihn mit den Schrauben befestigen.
C- Wenn nötig mit einem passenden Werkzeug die Seile mit einem scharfen Schnitt auf wenigsten 25 mm vom Zylinder kürzen.
2 D- Das Erdkabel mit der Klemme verbinden.
E- Die Kabelsperre abnehmen, wie im Bild gezeigt.
F- Die Stromkabel durch die Baldachinbohrung durchgehen lassen und den Baldachin so positionieren, dass die Bohrung der Kabelsperre entspricht.
G- Die Stromkabel auf die gewünschte Höhe kürzen.
H- Die Stromkabel an die Klemme anschliessen, dabei auf die Kabelpolarität + u. - achten, die sowohl auf dem Etikett als auch auf dem Kabel durch weisse Markierungen angegeben ist.
I- Die Elemente der Kabelsperre wieder montieren und die Stromkabel damit befestigen.
L- Den Baldachin einsetzen und mit den Schrauben befestigen.
3 M- Die Kleber von den Schutzdiffusoren entfernen.
Entfernen Sie die Schutzfolie. beachten Sie bei Strahler Montage, dass die Buchstaben in den Nähe dergestanzten Einklemmlöcher übereinstimmen (z.B.:A-A; B-B; C-C. usw.)
ACTUNG: Sollte das Außenkabel der Lampe beschädigt werden, ist es ausschließlich vom Service-Dienst des Herstellers oder von qualifiziertem Personal auszutauschen, um somit Gefahren zu vermeiden. Das Gerät ausschließlich mit dem mitgelieferten Netzteil und nur mit der auf dem Gerät angegebenen Nennspannung verwenden. Die Lichtquelle dieses Geräts ist ausschließlich vom Hersteller, von seinem Service-Dienst oder von qualifiziertem Personal auszutauschen.
REINIGUNGSVORSCHRIFTEN: Weder Alkohol noch Lösungsmittel verwenden. Bei der Reinigung der Leuchte darf man ausschließlich weiche Tücher verwenden. Eventuell kann man dies emit Wasser und Seife oder mit einem neutralen Reinigungsmittel anfeuchten.

ESPAÑOL
ADVERTENCIAS: Antes de proceder a la instalaciòn del aparato y en cualquier caso antes de efectuar cualquier operaciòn de mantenimiento, corte la tension de red.
1 A- Pasar los cables de acero a través del rosetón y a través de los bloqueadores en la pletina del techo. Regular la altura de la lámpara y parar el movimiento como se ve en la figura.
B- Insertar los cables de acero en el cilindro de seguridad y bloquearlo con los tornillos.
C- Con la herramienta adecuada, darle un corte seco al excedente de los cables de acero, dejando por lo menos 25 mm de los bloqueadores.
2 D- Unir el cable-tierra a la regleta.
E- Desarmar el bloqueador como se ve en la figura.
F- Insertar los cables de alimentación en el agujero del florón y colocarlo sobre el bloqueador.
G- Cortar los cables eléctricos a la altura deseada.
H- Conectar los cables eléctricos con la regleta, poniendo atención en la polaridad + y -, que está marcada tanto en la etiqueta como en los mismos cables.
I- Sujetar los cables con el bloqueador, poniendo atención en su orientación.
L- Colocar el florón, bloqueándolo con el tornillo.
3 M- Enlervar les étiquettes par les écrans de protection.
Retirar la película protectora. montar los difusores con cuidado para evitar errores al acoplar last letras situadas cerca de los cortes preparados para el encaje (Ej. : A-A; B-B; C-C. etc.)
ADVERTENCIA: Si el cable externo de este aparato se deteriora será necesario sustituirlo; la sustitución podrá efectuarla exclusivamente el fabricante, su servicio de asistencia o personal cualificado equivalente para evitar peligros. Utilizar el aparato únicamente con el alimentador en dotación y sólo con la tensión nominal especificada en el aparato. La sustitución de la fuente de luz de esta lámpara podrá ser efectuada exclusivamente por parte del fabricante, de su servicio de asistencia o personal cualificado equivalente.
INSTRUCCIONES PARA LIMPIAR LA LÁMPARA: no utilizar ni alcohol, ni solventes. Para limpiar la lámpara, utilizar exclusivamente un paño suave. En caso de suciedad persistente, humedecer el paño con agua y jabón o detergente neutro.

	Sorgente luminosa sostituibile (solo LED) da un professionista. Light source (LED only) replaceable by a professional. Source lumineuse remplaçable (LED uniquement) par un professionnel. Vom Fachmann austauschbares Leuchtmittel (nur LED). Fuente luminosa sustituble (solo LED) por un profesional. Источник света (только светодиодный), замена которого производится специалистом
Questo prodotto contiene una sorgente luminosa di efficienza energetica classe <F> This product contains an energy efficiency class <F> light source Ce produit contient une source lumineuse de classe d'efficacité énergétique <F> Dieses Produkt enthält ein Leuchtmittel mit Energieeffizienz Klasse <F> Este producto contiene una fuente luminosa de eficiencia energética clase <F> Данное изделие содержит энергоберегающий источник света класса <F>	
Gruppo di Rischio 1: l'apparecchio è esente dal rischio di emissione fotobiologica. Risk group 1: the device carries no risk of photobiological emissions. Risque Groupe 1: l'appareil ne présente aucun risque photobiologique. Risikogruppe 1: das Gerät ist frei von photobiologischen Emissionsgefahren. Grupo de riesgo 1: el aparato no presenta ningún riesgo fotobiológico. Группа риска 1: прибор не представляет риска фотобиологического излучения.	